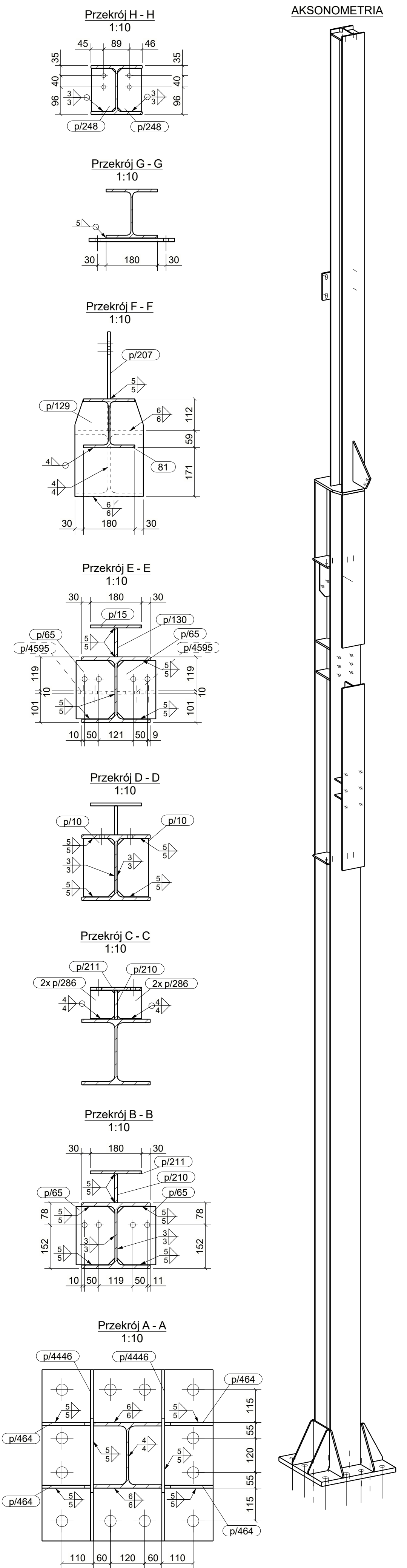
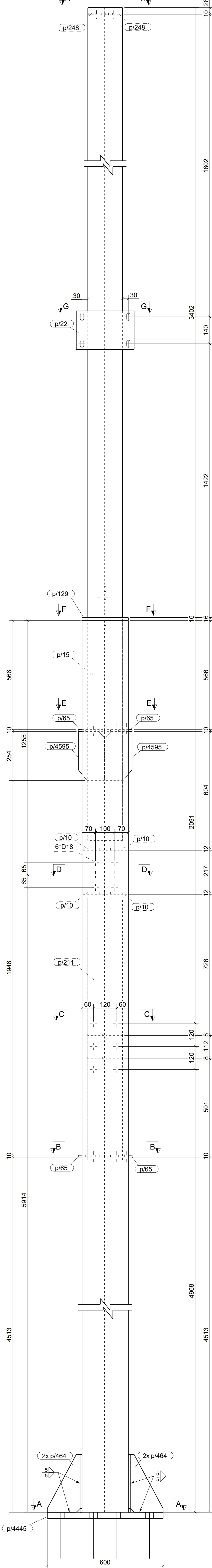
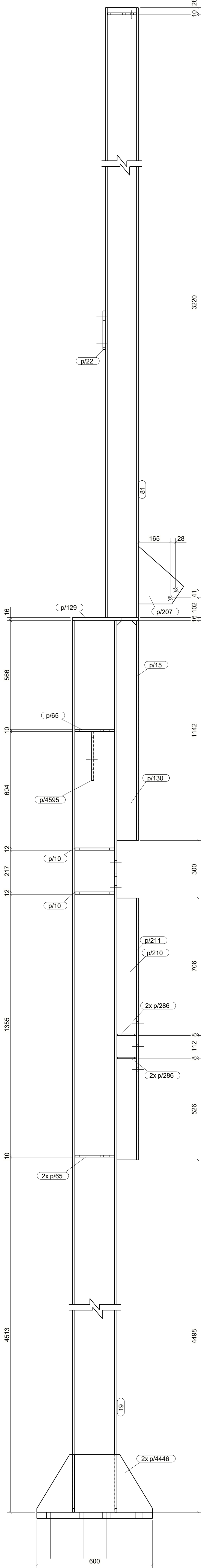
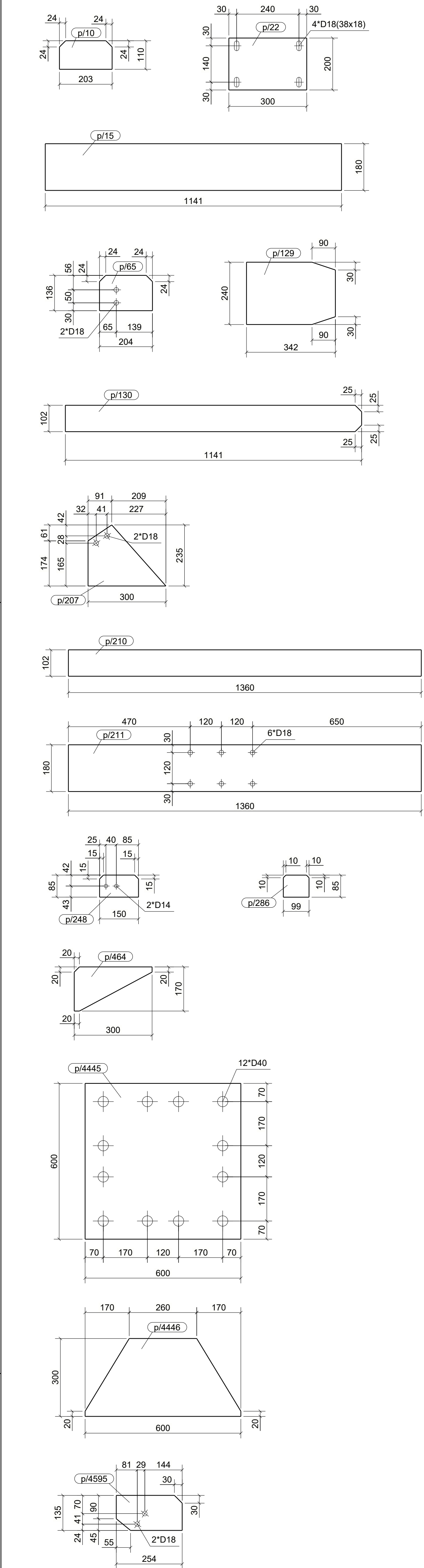


WYKAZ ELEMENTÓW ZESPOŁU					
Zespół: S/561			Ciężar (kg):	781.8	
			Długość (mm):	10749	
			Ilość:	1	
Element	Profil	Material	Ilość	Długość (mm)	Ciężar brutto (kg)
19	HEA240	S355JR	1	7299	440.1
81	HEA180	S355JR	1	3402	121.0
p/10	BL12*110	S235JR	2	203	4.1
p/110	BL12*110	S235JR	2	204	4.1
p/15	BL10*180	S235JR	1	1141	16.1
p/22	BL12*200	S235JR	1	300	5.7
p/65	BL10*136	S235JR	4	204	8.5
p/129	BL16*240	S235JR	1	342	10.0
p/130	BL10*101.7	S235JR	1	1141	9.1
p/207	PL10*235.2	S235JR	1	300	3.4
p/210	BL10*101.7	S235JR	1	1360	10.9
p/211	BL10*180	S235JR	1	1360	19.2
p/248	BL10*95	S235JR	2	150	2.0
p/286	BL8*85	S235JR	4	99	2.1
p/464	BL10*170	S235JR	4	300	9.4
p/4445	BL32*600	S235JR	1	600	90.4
p/4446	BL10*300	S235JR	2	600	20.8
p/4595	BL10*135	S235JR	2	254	5.1



UWAGI:  
1. WSZYSTKIE SPOINY NIEOPISANE WYKONAĆ JAKO PACHWINOWE.  
- 0.5L DLA DWUSTRONNYCH  
- 0.7L DLA JEDNOSTRONNYCH  
2. ELEMENTY WYKONAĆ ZE STALI WG LISTY MATERIAŁOWEJ  
3. WYKONAWCA JEST ZOBOWIĄZANY SPRAWDZIĆ WSZYSTKIE WYMIARY PRZED ROZPOCZĘCIEM PRAC BUDOWLANYCH.  
ROZNICE W RYSUNKACH I POMIARACH ORAZ WSZELKIE ROZBIĘŻNOŚCI ZMIANY MUSZĄ BYĆ WYJAŚNIONE Z PROJEKTANTEM PRZED ROZPOCZĘCIEM PRAC BUDOWLANYCH.

KOPROWANIE BEZ PIERWNEJ ZGODY AUTORA ZABRONIONE		PRAWA AUTORSKIE ZASTRZEŻONE	
PRACOWNIA PROJEKTOWANIA I USŁUG INWESTYCYJNYCH ALFA			
Spółka z o.o. Sąd Rejonowy dla M. St. Warszawy, XII 000033740001, KRS 000033740001, NIP 525-220-1234, REGON 141987641, ul. Łokietka 18, 00-611 Warszawa, tel. +48 76 8526671, www.ppta.pl, pracownia@ppta.pl			
OBIEKT:			
PRZEBUDOWA BUDYNKU HANDLOWEGO BIELSKO BIAŁA UL. WARSZAWSKA 180			
IMIĘ I NAZWISKO:		PODPIIS:	
PROJEKTANT:			
mgr inż. Daniel Mikutaniac			
uprawnienia budowlane do projektowania bez ograniczeń w specjalności konstrukcyjno - budowlanej nr 156/DOS/12			
OPRACOWUJĄCY:			
mgr inż. Jacek Kadecki			
OPRACOWUJĄCY:			
mgr inż. Andrzej Popiel			
NAZWA RYSUNKU:		BRANŻA:	
SLUP S/561		KONSTRUKCJA	
ID PROJEKTU:	STADIUM:	DATA:	SKALA:
V-23	PW	25-06-24	1:10 1:20
NAZWA PLIKU:		ID REWIZJI:	
V-23_PW_K9_SLUP S/561-224_			